



ИНСТРУКЦИЯ ПО ЭКСПЛУАТАЦИИ



Электромеханический замок накладного типа Модель HiQ Lock 074



Перед использованием электромеханического замка убедитесь, что приняты все меры предосторожности, перечисленные в этой инструкции по эксплуатации.

Сохраните данное руководство для справки.

Описание

Накладной электромеханический замок HiQ Lock-074 предназначается для надежного запираения дверей, ворот и калиток с возможностью их дистанционного открывания, в том числе для работы с устройствами управляемого доступа (например, с видеодомофонами, контроллерами).

По устойчивости к климатическим воздействиям окружающей среды замок относится к группе исполнения В2 по ГОСТ 12997-84.

По устойчивости к механическим воздействиям замок относится к группе исполнения V2 по ГОСТ 12997-84.

Управление замком:

- 1) Снаружи с помощью ключа;
- 2) Изнутри с помощью механической ручки/либо ключа;
- 3) Дистанционно импульсом напряжения ~12V .

Основные характеристики*

Модель	HIQ-Lock 074
Тип замка	Накладной без блокировки открывания
Напряжение	12V
Ток	1 А
Рабочий диапазон температуры	-40°~+50°С
Вес	1500 г
Размеры	150*105*40 мм

Комплектация

1. Электромеханический замок **1 шт.**
2. Ответная планка **1 шт.**
3. Личинка **1 шт.**
4. Декоративная рамка для личинки **1 шт.**
5. Комплект из трех ключей **1 шт.**
6. Крепежные изделия:
 - а) M5x12мм **6 шт.**
 - б) M5x65мм **2 шт.**
7. Шаблон для разметки при монтаже **1 шт.**

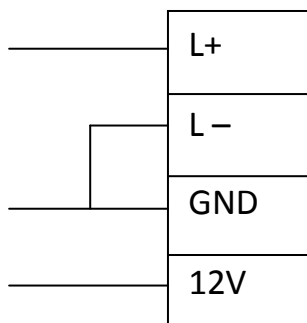
- | | | |
|----|-------------------------|-------|
| 8. | Паспорт | 1 шт. |
| 9. | Индивидуальная упаковка | 1 шт. |

Установка

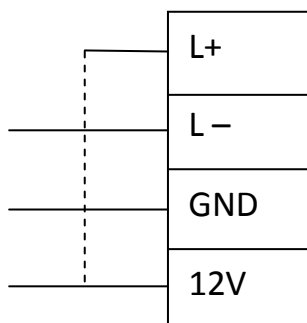
Электромеханический замок HiQ Lock-067 может быть установлен на двери, открывающейся как внутрь, так и наружу.

Схема подключения замка

1. Подключение через импульс 12V.



2. Подключение через сухой контакт.





Техническое обслуживание

1. Замок HiQ Lock-074 не нуждается в регулярном техническом обслуживании.
2. Для предотвращения замерзания засовов в зимнее время рекомендуется смазывание засовов и кулачка специальной смазкой, например, WD-40.

Меры предосторожности

- 1) Не допускается попадание смазки на управляющую плату.
- 2) Ремонт замка должен производиться квалифицированным специалистом.
- 3) Не помещайте в устройство чужеродные предметы.
- 4) Не допускается чистка внутренностей замка с применением агрессивных химикатов (кислот, щелочей).
- 5) Замок может быть поврежден, если дверь захлопнуть с большим усилием при выдвинутых засовах.
- 6) Не устанавливайте и не используйте устройство в местах с температурой ниже -40°C и выше $+50^{\circ}\text{C}$.

ВНИМАНИЕ! Несоблюдение рекомендаций по установке и эксплуатации устройства может привести к его повреждению.